

# 令和元年8月より提携開始

宮城県看護協会  
会員様限定



レオパレス21は  
会員の皆様の  
新生活を応援します！

全物件

レオパレス21管理物件(全国約57万室)のみ  
※2019年3月末現在

## 仲介手数料不要！

※ 契約金から

特典

## 20,000円値引き！

※下記の電話かQRコードより条件をリクエストいただいた場合に限りです。※特典割引の対象は「賃貸契約」「マンション12回以上」「学割プラン」でのご契約の場合に限りです。※個人名義でのご契約が対象です。※対象は宮城県看護協会会員様及びそのご家族様(2親等以内)となります。他のキャンペーンとの併用はできません。

### 家具・家電付きで初期費用削減

※物件により、家具・家電設備の仕様が異なる場合がございます。



テレビ



浴室換気乾燥機



洗濯機



テーブル



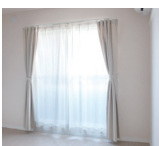
エアコン



電子レンジ



冷蔵庫



カーテン

### インターネットサービス



インターネットが使い放題 有料※

映画・ドラマなどが視聴可能

CSチャンネルが視聴可能

※スタンダードプラン月額 2,268 円 (税込)、プレミアムプラン月額 3,240 円 (税込)、プラチナプラン月額 4,536 円 (税込) をご用意しております。※LEONET サービスは物件によりご利用いただけない場合があります。※Wi-Fiのご利用はインターネットを含むプランの契約が必要です。※サービスの内容は予告なく変更する場合があります。詳しくは当社ホームページをご覧ください。https://www.leo-net.jp/

### 住替えサポート



急な転動でも  
ムリなく住替え！

入居中のお部屋  
違約金  
不要 ※2

住替え先のお部屋  
礼金  
不要

最大7日分の家賃  
不要 ※3

※2 入居中のお部屋の1年未満解約・退去1ヵ月前通知の違約金が不要となります。  
※3 入居中のお部屋と住替え先のお部屋の重複契約期間中、住替え先のお部屋の家賃が最大7日分免除となります。

対象者 社会人の方→就職・転職・転勤が理由で住替えるご入居様  
学生の方→進学・他校へ編入・キャンパス移動で住替えるご入居様  
対象契約プラン 住替え前後ともに「賃貸契約」

【注意事項】 内定通知書や辞令、合格通知書等お住替えの理由を証明できる書類をご提出ください。  
一部対象とならない物件や契約がございます。

### セキュリティ付きで女性も安心

#### ホームセキュリティ

ホームセキュリティ対応物件なら、24時間安心。万-の場合は、安全のプロが現場に急行します。  
※物件により提携する警備会社が異なります。



#### 防犯カメラ

敷地内に防犯カメラを設置し、侵入者や不審者を監視・記録します。



※防犯カメラは物件ごとに設置会社異なります。

#### モニター付インターホン



### & LEO 暮らしが便利に

### ご入居者様向け 生活サポートアプリ

入居者向けのインターネットサービス「LEONET」が楽しめる  
スマートフォン向けアプリ。



ご契約までの  
流れ

① 下記に記載のお電話かQRコードより条件をリクエスト

② レオパレス21からお客様へご連絡

③ お客様の最寄店舗にてお部屋のご紹介

④ お申込後、割引にてご契約

※個別に最寄りの店舗へご来店・お問い合わせいただいた場合には、特典値引きの適用にはなりません。

■お部屋探し・契約に関するお問い合わせはこちらから

株式会社 レオパレス21

本社／東京都中野区本町2-54-11  
宅地建物取引業者免許/国土交通大臣免許(11)第2846号  
賃貸住宅管理業者登録制度/国土交通大臣(1)第4726号

宮城県看護協会会員様

フリーコール 0120-921-523

受付時間:  
10:00~19:00

「電話の際に6762のチラシを見たとお伝えください。」





# 限定特典のお知らせ

全物件

仲介手数料

## 不要!

※レオパレス21管理物件のみ



特典

※

契約金より

## 20,000円

値引き

※ご本人様・ご家族様(2親等以内)が対象です。※その他値引きに類するキャンペーンとの併用はできません。※特典割引の対象は「賃貸契約」「マンスリー12回以上」「学割プラン」でご契約の場合に限ります。※一部適用できない部屋がございます。※新規個人名義のご契約が対象です。

### インターネットサービス



LEONET

インターネットが使い放題 有料※

映画・ドラマなどが視聴可能

CSチャンネルが視聴可能

※スタンダードプラン月額2,268円(税込)、プレミアムプラン月額3,240円(税込)、プラチナプラン月額4,536円(税込)をご用意しております。※LEONETサービスは物件によりご利用いただけない場合があります。※Wi-Fiのご利用はインターネットを含むプランの契約が必要です。※サービスの内容は予告なく変更する場合があります。詳しくは当社ホームページをご覧ください。https://www.leo-net.jp/

### 住替えサポート



CHANGE /

入居中のお部屋

違約金

不要 ※2

住替え先のお部屋

礼金

不要

最大7日分の家賃

不要 ※3

急な転動でも  
ムリなく住替え!

※2 入居中のお部屋の1年未満解約・退去1ヵ月前通知の違約金が不要となります。  
※3 入居中のお部屋と住替え先のお部屋の重複契約期間中、  
住替え先のお部屋の家賃が最大7日分免除となります。

**対象者** 社会人の方→就職・転職・転勤・転居で住替えのご入居様  
学生の方→進学・他校へ編入・キャンパス移動で住替えのご入居様  
**対象契約プラン** 住替え前後ともに「賃貸契約」

(注意事項) 内定通知書や辞令、合格通知書等住替えの理由を証明できる書類をご提出ください。  
一部対象とならない物件や契約がございます。

### 家具・家電付きで初期費用削減



テレビ



浴室換気乾燥機



洗濯機



テーブル



エアコン



電子レンジ



冷蔵庫



カーテン

※物件により、家具・家電設備の仕様が異なる場合がございます。

### セキュリティ付きで女性も安心

ホームセキュリティ

ホームセキュリティ対応物件なら、24時間安心。万ーの場合は、安全のプロが現場に急行します。  
※物件により提携する警備会社が異なります。

SECOM

セコム株式会社

ALSOX

総合警備保障株式会社

防犯カメラ

敷地内に防犯カメラを設置し、侵入者や不審者を監視・記録します。



※防犯カメラは物件ごとに設置会社が異なります。

モニター付インターホン



### ご契約までの流れ

①

下記に記載のお電話かQRコードより条件をリクエスト

②

レオパレス21からお客様へご連絡

③

お客様の最寄店舗にてお部屋のご紹介

④

お申し込み後、割引にてご契約

※個別に最寄りの店舗へご来店・お問い合わせをいただいた場合には、特別値引きの適用にはなりません。

■お部屋探し・契約に関するお問い合わせはこちら

株式会社 レオパレス21

本社/東京都中野区本町2-54-11  
宅地建物取引業者免許/国土交通大臣免許(11)第2846号  
賃貸住宅管理業者登録制度/国土交通大臣(1)第4726号

公益社団法人宮城県看護協会様 お問い合わせ先



0120-921-523

受付時間:  
10:00~19:00



詳細はこちら

「お電話の際に6762のチラシを見たとお伝えください。」



# 賃貸限定特典のご契約までの流れ



STEP  
1

## お問い合わせ

通話料金無料の専用ダイヤルに、お問い合わせください。

「0120-921-523 受付時間10:00～19:00」  
ご連絡が難しい場合は、チラシの表面記載のQRコードからお問い合わせが可能です。



STEP  
2

## 「お部屋探しの希望」とお伝えください

来店予約をしたいのですが

夜は何時まで営業していますか？

勤務先に近いところを教えてください



あとは、レオパレス21の店舗から連絡を待つだけ

STEP  
3

## ご希望の店舗でお部屋をご提案

レオパレス21がご希望に沿うお部屋を紹介します。

収納たっぷり



職場の近く



ロフトつき

など

※お部屋の写真はイメージです。

店舗への来店が難しい場合はご相談ください。

STEP  
4

## 物件の見学

遠方のお部屋で実際の物件の見学が難しい場合でも、近くの同じタイプのお部屋の室内をご覧いただけます。



STEP  
5

## ご契約時に割引

遠方のお部屋でも、お近くのレオパレス21の店舗でご契約できます。



※条件などの詳細はお問い合わせください。

研修先のお部屋探しに！

# 看護師資格 認定制度応援プラン

認定看護21分野  
全てに対応可能

多くの賃貸契約ではご契約後1年以内に  
退去する場合には違約金が発生することがあります！

でも研修期間は数ヵ月のみ…

レオパレス21なら**認定看護師・専門看護師・  
認定看護管理者**の研修を受けられる方限定で、  
6ヵ月以上お部屋を利用いただければ**違約金が免除**されます。

認定看護師 登録商標第4826959号 / 登録商標第5720025号 専門看護師  
登録商標第4826958号 / 登録商標第5720024号 認定看護管理者 登録商標第4808993号 / 登録商標第5737102号

## “レオパレス21のメリット”

### 全国のお部屋探しが可能

最寄のレオパレスセンターで  
全国のお部屋探しができるので  
現地に行く手間が省けます。



### 初期費用が抑えられる

仲介手数料が無料で  
家具家電も付いてきます。



※物件により設備・備品の仕様が異なります

## “うれしい設備”

### インターネットサービス

月額2,100円(税抜)～で  
インターネットが使い放題！  
お部屋でWi-Fiも使えます。

※対象物件のみの設備となります。



### セキュリティ

ホームセキュリティや  
オートロック付きで24時間安心！  
※対象物件のみの設備となります。



研修終了後のお部屋探しも、最寄のレオパレスセンターにご相談ください

※本プランを利用するには、入学許可書もしくは受講許可書のコピーが必要です。

※6ヵ月以内に退去される場合は、家賃1ヵ月分の違約金が必要となります。

※お部屋を退去される場合は、退去される1ヵ月前に専用の通知書での退去手続きが必要となります。

※ご契約時の値引き等、他のキャンペーンとの併用はできません。

## お問い合わせ先

お電話の際に「看護師資格認定制度応援プランのチラシ」を見たとお伝えください。

株式会社レオパレス21

本社/東京都中野区本町2-54-11

宅地建物取引業者免許/国土交通大臣免許(11)第2846号  
賃貸住宅管理業者登録制度/国土交通大臣(1)第4726号



0120-921-523 (10:00~19:00)

